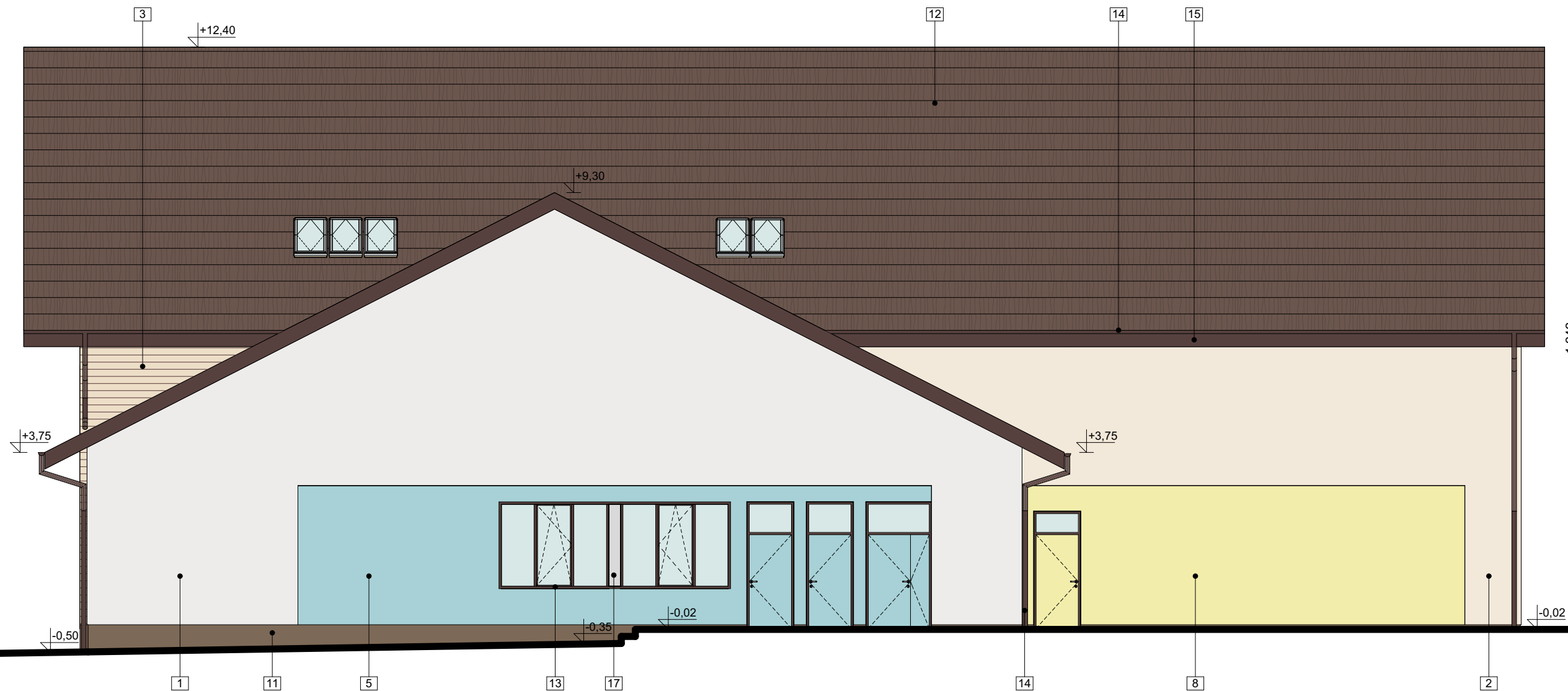
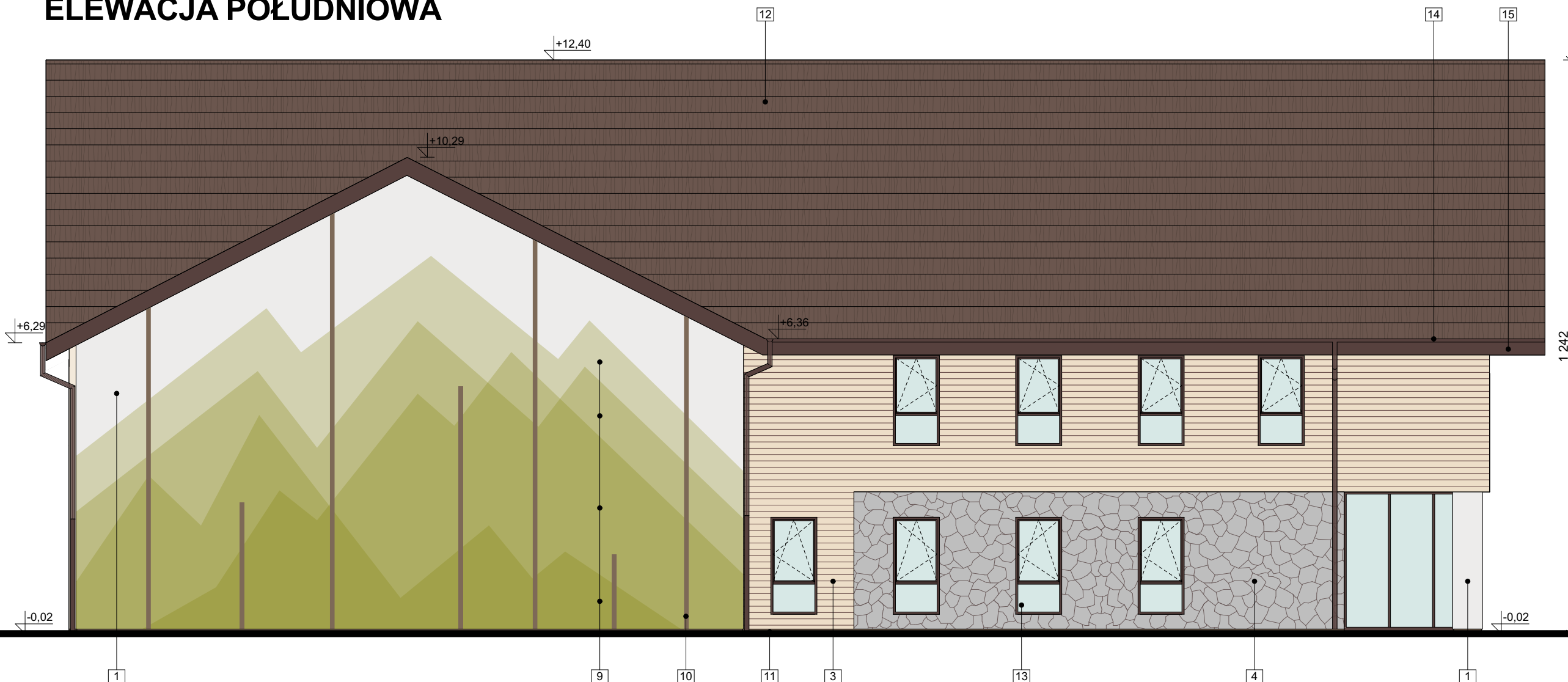


ELEWACJA PÓŁNOCNA



ELEWACJA POŁUDNIOWA



OZNACZENIA:

	1	WYKOŃCZENIE ŚCIANY: TYNK SILIKONOWY CIENKOWARSTWOWY kolor: biały NCS S 0502-Y
	2	WYKOŃCZENIE ŚCIANY: TYNK SILIKONOWY CIENKOWARSTWOWY kolor: beżowy NCS S 0907-Y30R
	3	WYKOŃCZENIE ŚCIANY: TYNK SILIKONOWY CIENKOWARSTWOWY imitujący drewno
	4	WYKOŃCZENIE ŚCIANY: KAMIEŃ NATURALNY ŁAMANY kolor: naturalny szary
	5	WYKOŃCZENIE ŚCIANY: TYNK SILIKONOWY CIENKOWARSTWOWY kolor: jasny niebieski NCS S 0540-B
	6	WYKOŃCZENIE ŚCIANY: TYNK SILIKONOWY CIENKOWARSTWOWY kolor: jasny zielony NCS S 1030-G50Y

	7	WYKOŃCZENIE ŚCIANY: TYNK SILIKONOWY CIENKOWARSTWOWY kolor: jasny pomarańczowy NCS S 1030-Y30R
	8	WYKOŃCZENIE ŚCIANY: TYNK SILIKONOWY CIENKOWARSTWOWY kolor: biały NCS S 0502-Y
	9	WYKOŃCZENIE ŚCIANY: TYNK SILIKONOWY CIENKOWARSTWOWY kolor: odcienie zieleni: NCS S 1005-G50Y NCS S 1020-G50Y NCS S 1040-G50Y NCS S 1060-G50Y
	10	WYKOŃCZENIE ŚCIANY: TYNK SILIKONOWY CIENKOWARSTWOWY kolor: brązowy NCS S 6010-Y10R
	11	WYKOŃCZENIE COKOŁU: TYNK MOZAIKOWY uziarnienie 0,5 mm kolor: melanz brązu, szarości i beżu (zblizony do NCS S 6010-Y10R)

	12	POKRYCIE DACHU: DACHÓWKA Z POSYPKĄ SKALNĄ - IMITUJĄCA GONT kolor: ciemnobrązowy
	13	STOLARKA OKIENNA I DRZWIOWA ALUMINIOWA kolor: ciemny brązowy RAL 8028
	14	RYNNY I RURY SPUSTOWE TYTANOWO-CYNKOWE kolor: ciemny brązowy RAL 8028
	15	OBROBKI BLACHARSKIE DACHU TYTANOWO-CYNKOWE kolor: ciemny brązowy RAL 8028
	16	BALUSTRADA: STAL NIERDZEWNA kolor: ciemny brązowy RAL 8028
	17	SZKŁO NIEPRZEZIERNIE (BLENDA)

ELEWACJA PÓŁNOCNA I POŁUDNIOWA

INWESTOR: GMINA MIASTO ZAKOPANE UL. KOŚCIUSZKI 13, 34-500 ZAKOPANE		ADRES INWESTYCJI: ul. Sabaly 10 34-500 Zakopane nr dz. ewid. 611		
BUDOWA PRZEDSZKOLA I ŻŁOBKA WRAZ Z ZAGOSPODAROWANIEM TERENU I INFRASTRUKTURĄ TECHNICZNĄ ORAZ ROZBIÓRKA ISTNIEJĄCEGO PRZEDSZKOLA				
JEDNOSTKA PROJEKTOWA:	Wykonawcy:		UPRAWNIENIA:	PODPIS:
<div>SILESIA Architekci</div> <div>ul. Rolna 43, 40-555 Katowice, tel. 032 745 24 24, 601 639 719</div>	Projektował: mgr inż. arch. Radomir Borodziuk		15/06/SLOKK upr.bud. w specj. architektonicznej	
	Opracował: inż. arch. Aleksandra Iwańska			
	Sprawdził: mgr inż. arch. Daniel Tekeli		29/06/SLOKK upr.bud. w specj. architektonicznej	
UWAGI: WYMIAROWANIE /cm/	ELEWACJA PÓŁNOCNA I POŁUDNIOWA		BRANŻA: ARCHITEKTURA	SKALA 1:100
DATA: 01.04.2025	FAZA: PROJEKT TECHNICZNY		NUMER ARKUSZA:	A.09